



ФЕДЕРАЛЬНАЯ СЛУЖБА ПО ГИДРОМЕТЕОРОЛОГИИ
И МОНИТОРИНГУ ОКРУЖАЮЩЕЙ СРЕДЫ

ВЕРОЯТНОСТНЫЙ ПРОГНОЗ ТЕМПЕРАТУРНОГО РЕЖИМА В СИБИРСКОМ ФЕДЕРАЛЬНОМ ОКРУГЕ

на отопительный период (октябрь-март) 2020-2021 гг.

ВВЕДЕНИЕ

В данном выпуске представлены карты прогнозов отклонений средней месячной температуры воздуха от нормы (аномалии температуры) для каждого месяца отопительного периода. В тексте описания режима температуры указаны территории, для которых с определенной вероятностью прогнозируются положительные (отрицательные) аномалии средней месячной температуры.

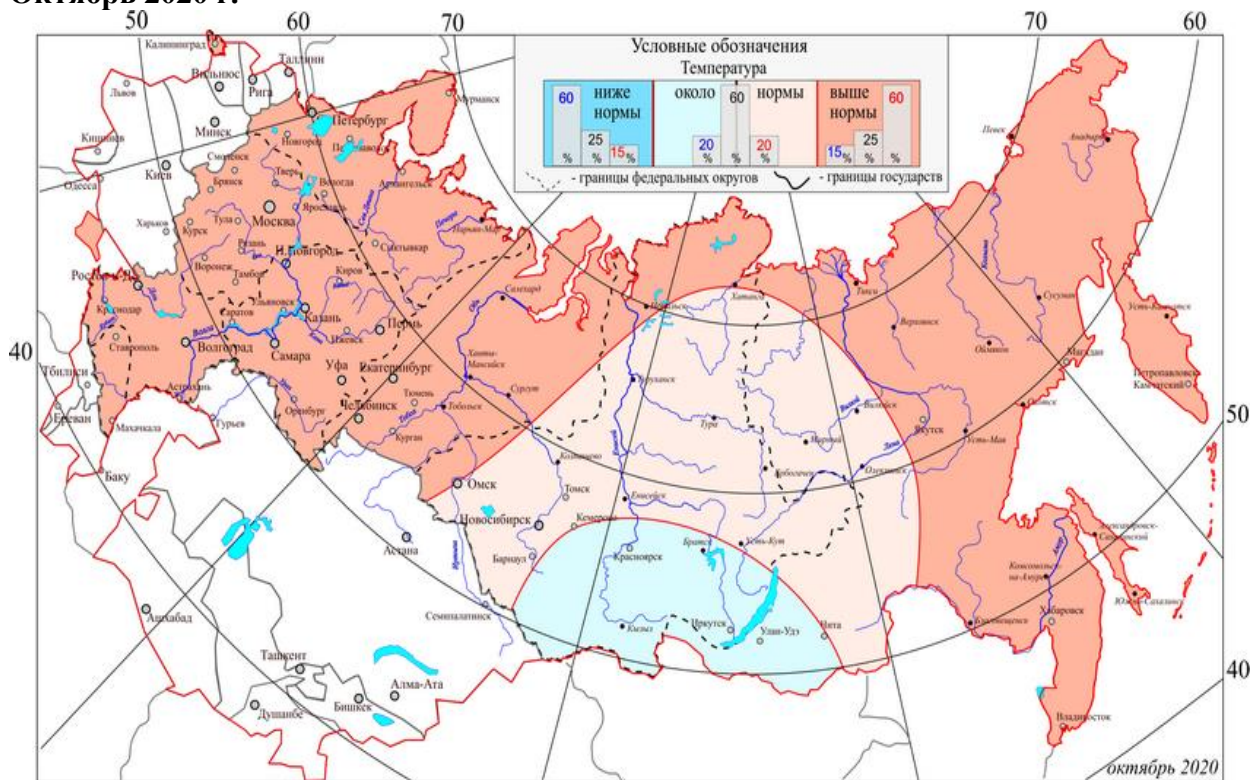
В легенде к карте приведены градации аномалий температуры «Ниже нормы», «Около Нормы», «Выше Нормы». Также в легенде цветом представлены распределения вероятностей осуществления прогноза для каждой градации. Графически вероятности представлены в виде гистограмм.

На столбиках гистограмм приведены вероятности (слева - ниже нормы, в центре - норма, справа - выше нормы). Например, градация «Ниже нормы» прогнозируется, если вероятность осуществления этой градации не менее 60%, при этом вероятность аномалии противоположного знака составит не более 15%, а вероятность «Около нормы» - 25%.



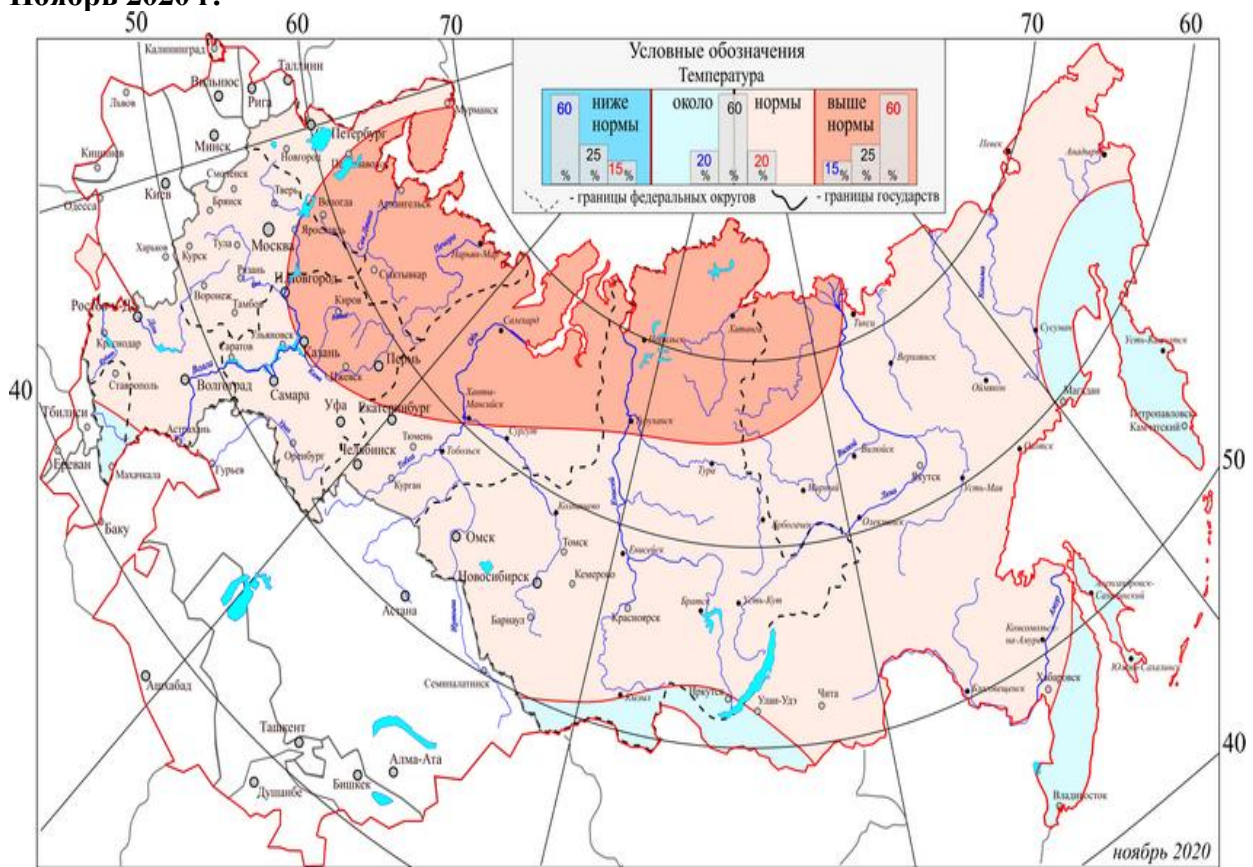
В таблицах приведены нормы (средние многолетние значения) температуры воздуха за каждый месяц по административным центрам субъектов Российской Федерации.

Октябрь 2020 г.



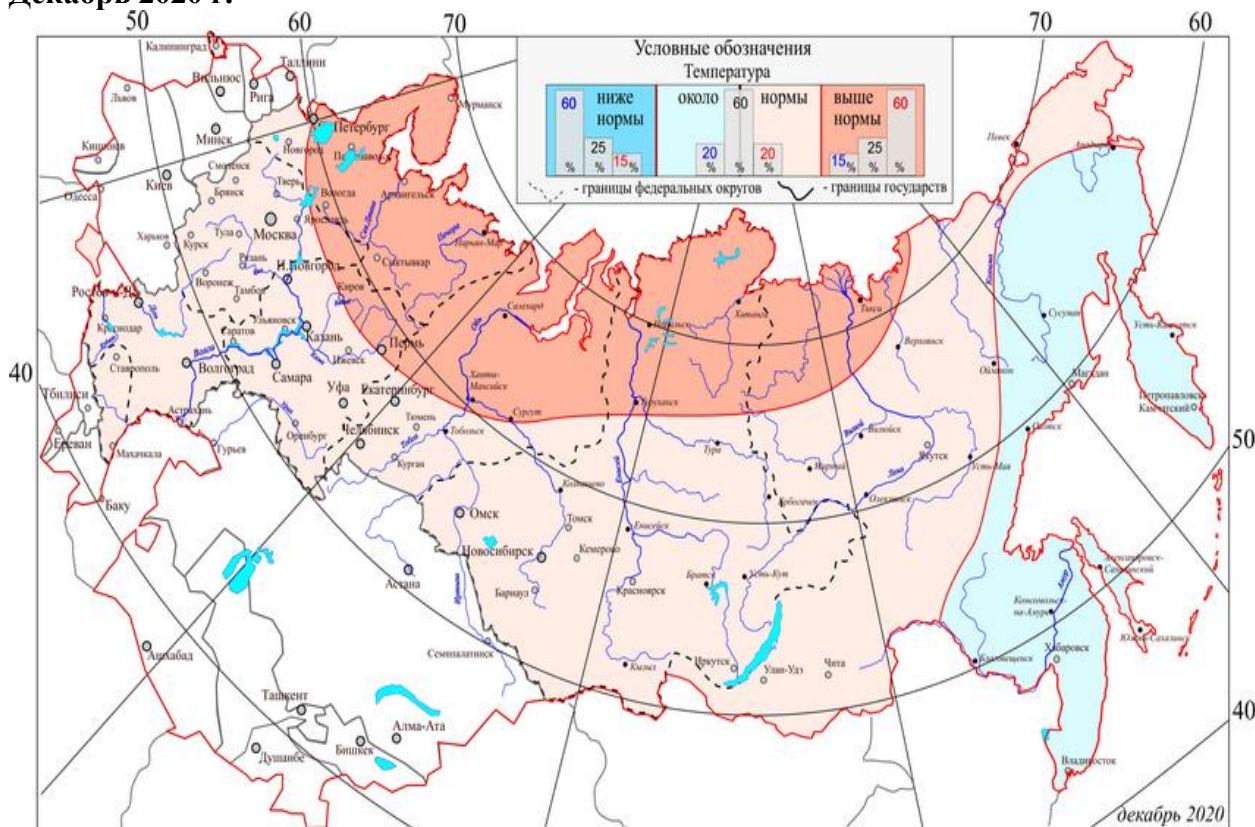
Температурный режим ожидается на территории Сибирского федерального округа в пределах нормы, на севере округа - выше нормы.

Ноябрь 2020 г.



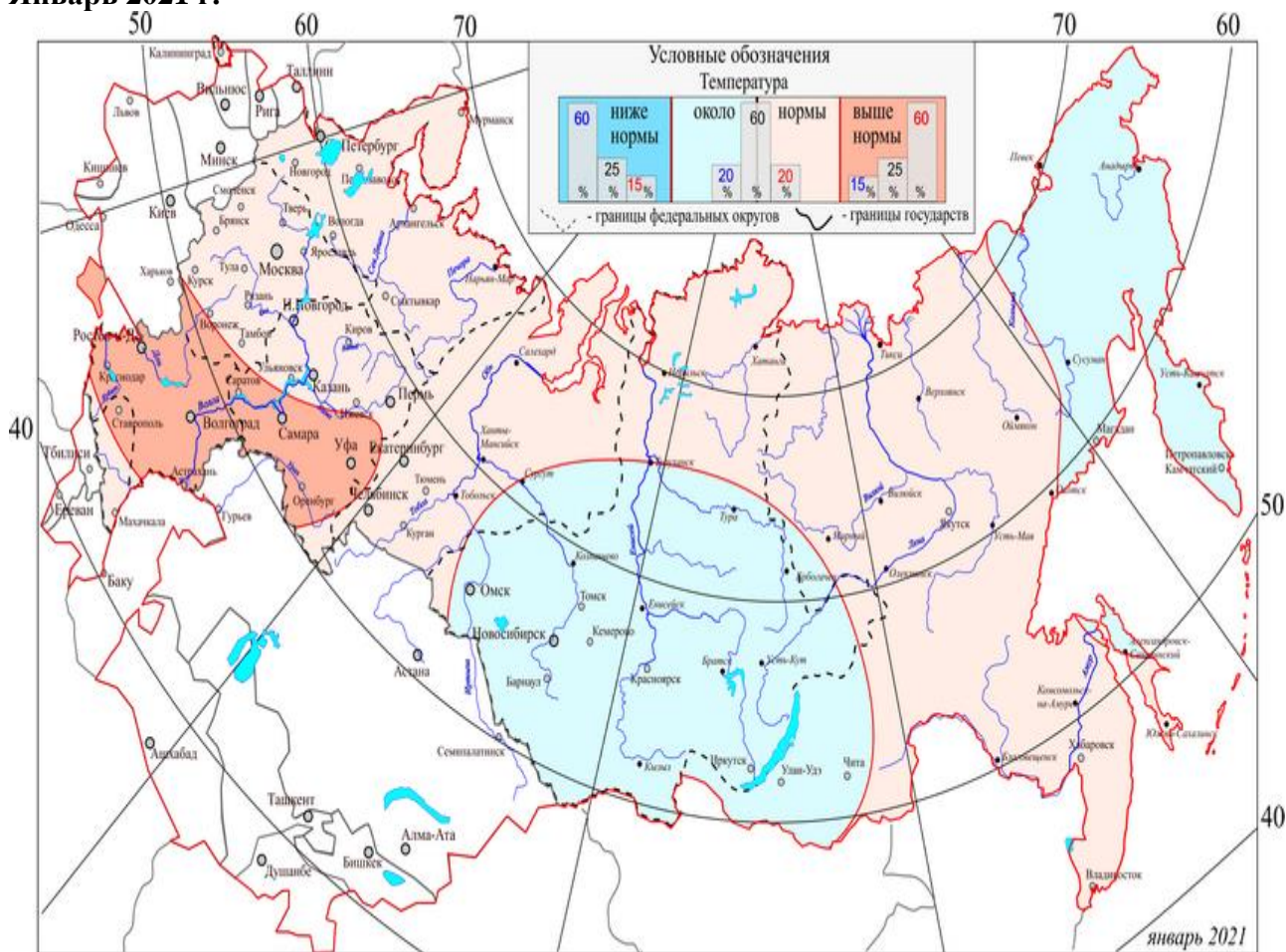
Средняя месячная температура воздуха предполагается выше нормы на севере Сибирского федеральных округа, по остальной территории округа - в пределах нормы.

Декабрь 2020 г.



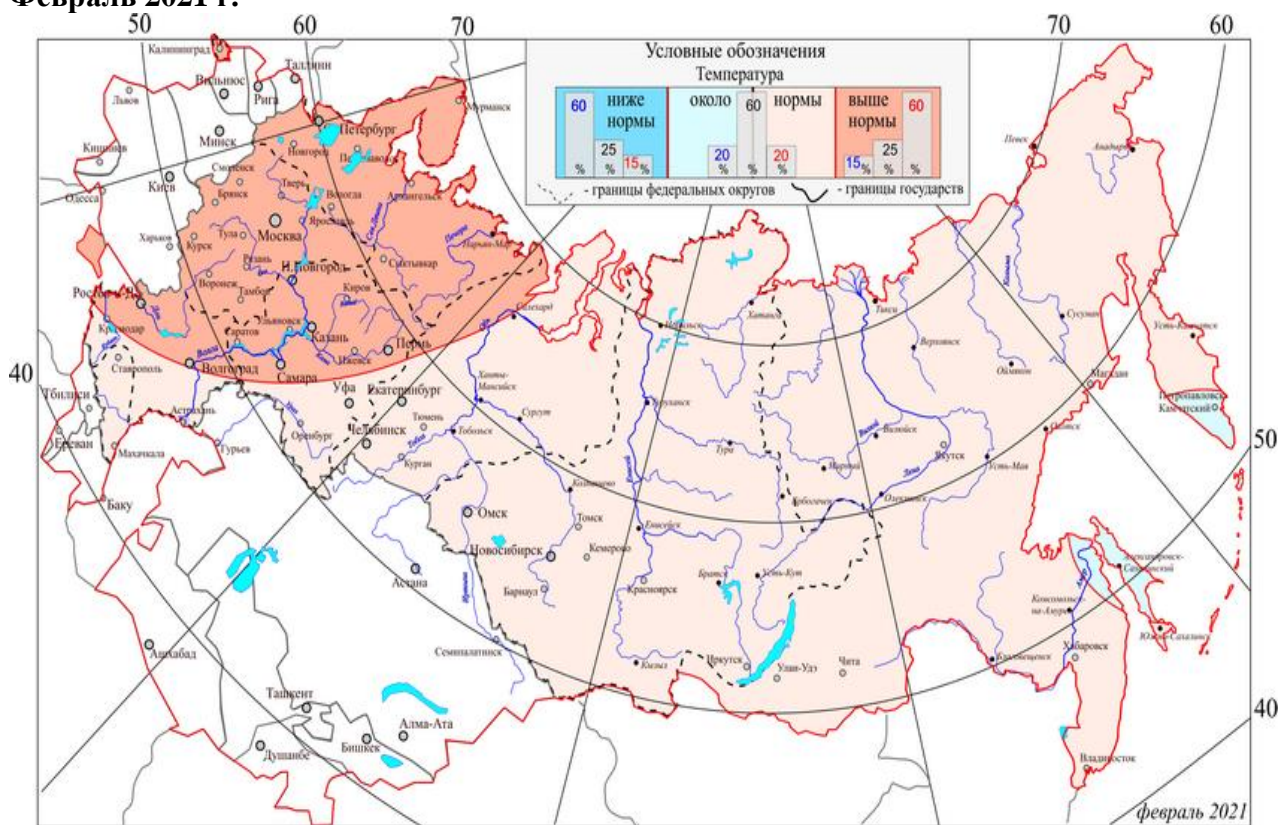
На севере Сибирского федерального округа температурный режим ожидается выше нормы, по остальной территории округа - в пределах нормы.

Январь 2021 г.



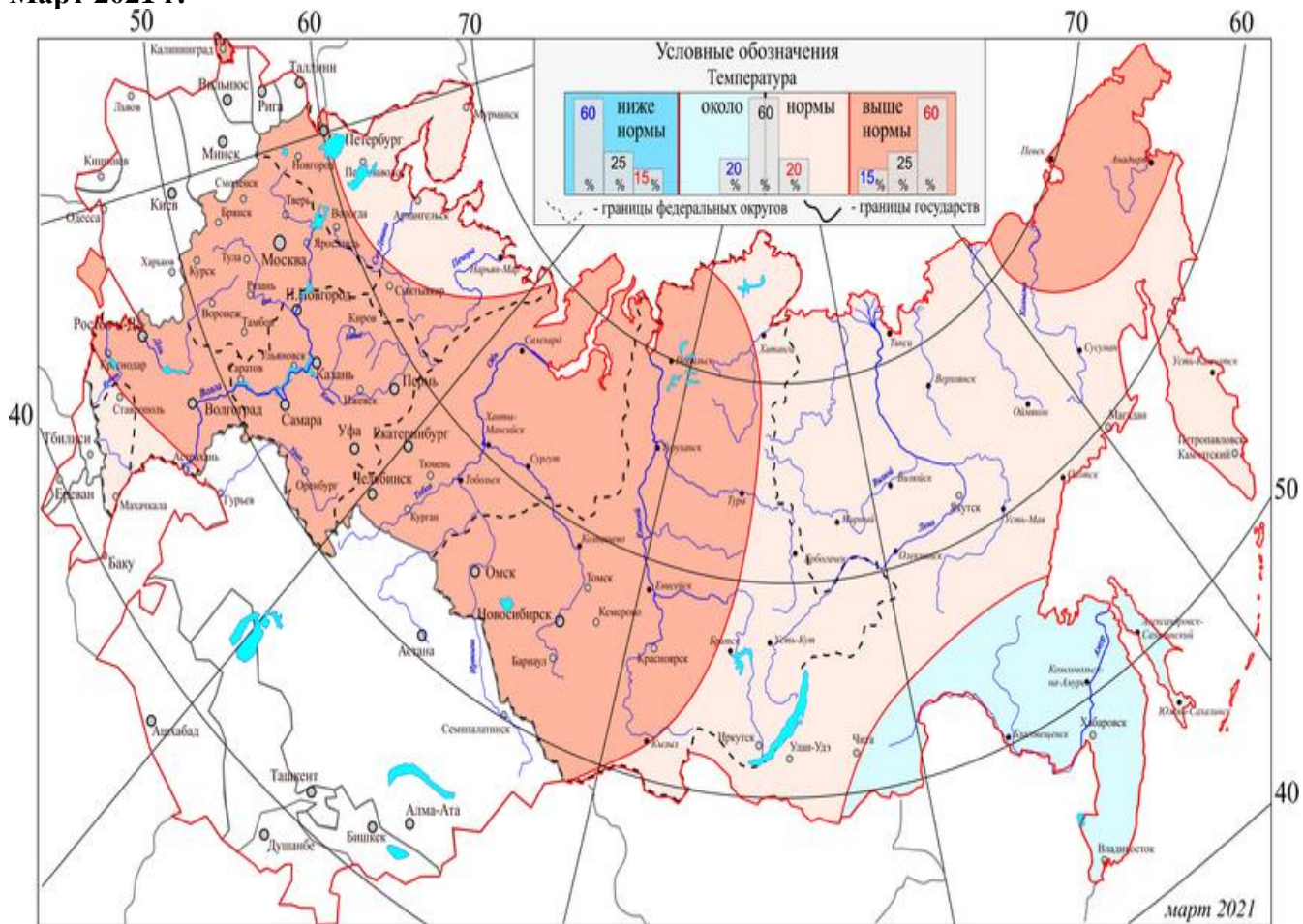
На территории Сибирского федерального округа температурный режим предполагается около нормы.

Февраль 2021 г.



Средняя месячная температура на территории Сибирского федерального округа ожидается около нормы.

Март 2021 г.



На большей части Сибирского федерального округа температурный режим предполагается выше нормы.

На территории Сибирского федерального округа в целом за 6 месяцев холодного полугодия температурный фон ожидается в пределах климатической нормы, лишь по северу округа и в марте по большей части округа прогнозируется теплее обычного. В течение холодного периода 2020-2021 гг. вероятностный прогноз погоды будет корректироваться месячными, декадными и краткосрочными прогнозами погоды.

Нормы среднемесячной температуры (°С)

Сибирский федеральный округ

	октябрь	ноябрь	декабрь	январь	февраль	март
Омск	1.7	-7.5	-14.4	-17.3	-16.9	-8.2
Томск	0.6	-8.9	-15.6	-17.8	-16.9	-8.2
Новосибирск	1.3	-7.8	-15.5	-18.3	-17.5	-9.4
Кемерово	0.7	-8.4	-16.1	-18.6	-17.5	-9.3
Барнаул	2.5	-6.8	-13.9	-15.8	-15.1	-7.3
Хатанга	-12.5	-26.5	-29.7	-33.7	-32.1	-27.0
Тура	-7.3	-25.0	-32.1	-36.2	-32.7	-18.9
Красноярск	0.8	-7.6	-13.9	-16.0	-15.2	-6.7
Минусинск	1.7	-7.9	-15.9	-18.8	-17.1	-6.5
Кызыл	1.9	-14.8	-27.5	-31.1	-27.0	-13.4
Иркутск	0.9	-8.4	-16.0	-18.8	-16.7	-7.5